

CREATION D'UNE HALLE MODULAIRE AVEC PLACES DE PARC EXTERIEURES ET PANNEAUX PHOTOVOLTAIQUES EN TOITURE
 Commune de : 1880 MASSE
 Zone : 18
 Lieu dit : Courmayeur
 Commune de : Courmayeur
 Propriétaire : SOCIÉTÉ S.A.
 Architecte : SOCIÉTÉ S.A.
 Plan n° : 1
 Année : 09 - 224

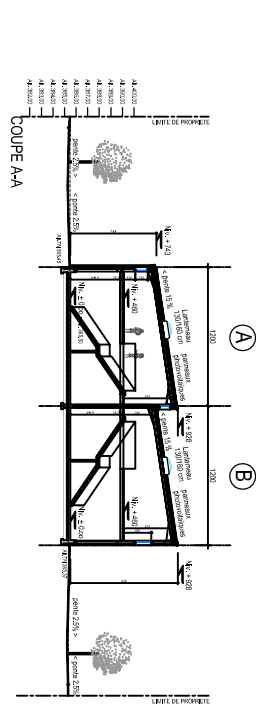
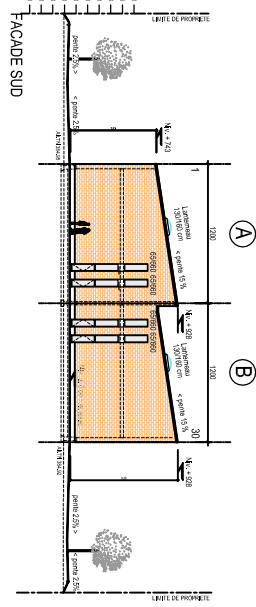
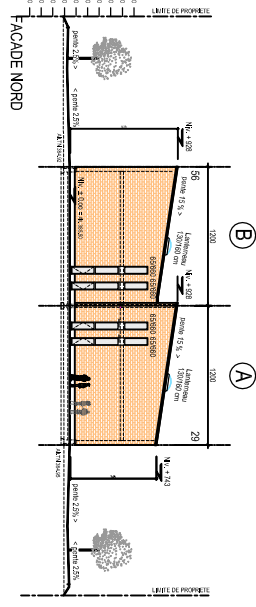
REZ-DE-CHAUSSEE IMPLANTATION ETAGE COUPE AA ET FACADES
 BESOIN EN ÉNERGIE ET PANNEAUX PHOTOVOLTAIQUES EN TOITURE - N° DU PLAN : 1880 MASSE - TEL : 04 84 81 01 00 - FAX : 04 84 81 01 04

LEGENDE :
 Surface totale de la parcelle
 Surface bâtie projetée
 Zone goudronnée avec places de parc
 Zone de voirie pour piétons
 Entassements
 Panneaux linéaires « soleil au secours »

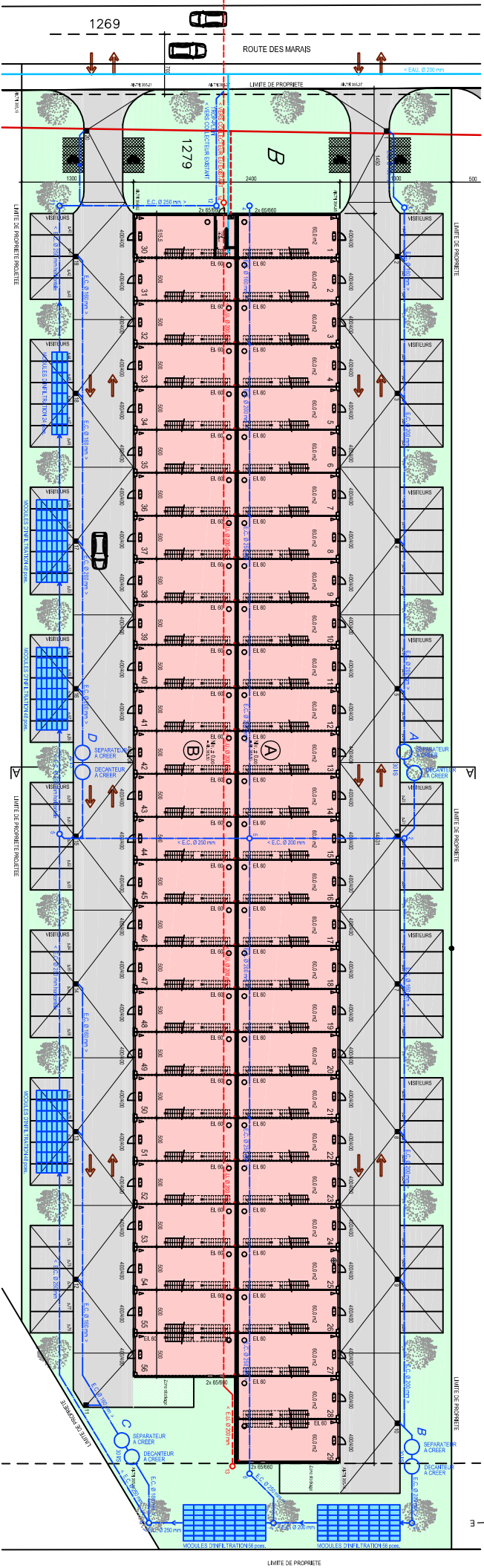
Surface : 67200 M²
 Surface au sol : 33700 M²
 Surface : 31980 M²
 Surface : 18220 M²

Taux d'occupation du sol : 0,4
 Nombre de places de parc : 60 places
 Nombre de places de parc vélos : 13 places
 Nombre total : 73 places

Surface projetée : 33700 M²
 Surface au sol : 67200 M²
 Surface de l'ouvrage : 33700 M²
 Nombre de niveaux : 60 places
 Nombre de places de parc vélos : 13 places
 Nombre total : 73 places



PERSPECTIVE



REZ-DE-CHAUSSEE IMPLANTATION